

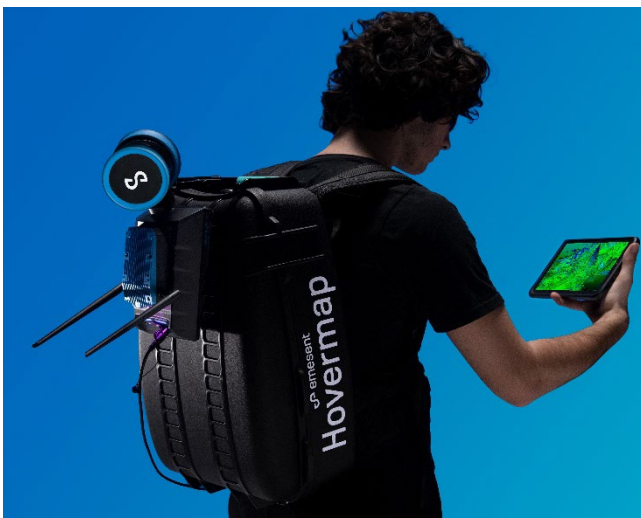
株式会社 みるくる

Mirukuru

新機種【HovermapSTX】 SLAM UAV Lidar

Hovermap は通常の三次元 Lidar 計測に利用されると同時に、そこで取得された環境データ（三次元マッピング・データ）をリアルタイムでフィードバックし、GNSSの環境に頼らずUAVの自立制御・自動航行を実現いたします。今回は新製品「HovermapSTX」を展示いたします。HovermapSTXは、新しいLiDARセンサーを搭載した新設計となり、最大300mのセンシング範囲及び毎秒100万点以上の点群取得により、更に広範囲かつ向上したLiDARセンサーの精度により、1cm未満の成果を得ることが出来ます。

耐水・防塵性能が向上し、従来のHovermapより更に小型化され、以前アクセスできなかった環境でデータの取得が可能です。また新機能GCP自動検出によるSLAMの向上でトンネルの計測、座標付けした点群データを作成できます。

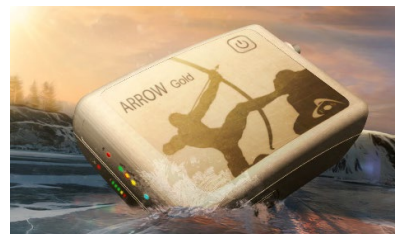


【EOS】 高精度BluetoothGNSSレシーバー

【iTwinCapture】 リアリティモデリングソフトウェア

写真や動画、点群から高精度な三次元を再現します。

- UAV Lidar / YellowScan 「Vx シリーズ」 「Voyager」
- UAV 水中計測 グリーンレーザー / YellowScan 「Navigator」
- Vtol UAV / Quantum 「Trinity Pro」
- PPK 高精度写真位置ロギング・システム / 「Loki」
- 高速オルソ処理ソフトウェア / Simactive 「Correlator3D」
- GIS データ処理ソフトウェア / 「GlobalMapper」
- 業界標準点群処理ソフトウェア / 「Terrasolid」



株式会社みるくる

お問合せ先：sales@spt.mirukuru.co.jp

TEL：03-4360-5557 / FAX：03-4360-5790

株式会社富士テクニカルリサーチ



2024年夏リリース予定の Galaxy-Eye Molder Ver5.2 の最新機能や現場の保全業務のDXを推進するデジタル相互連携システムGalaxy-Eye Connectをご紹介します。

3D計測データ処理ソフトウェア



<<Galaxy-Eye Modelerの概要>>

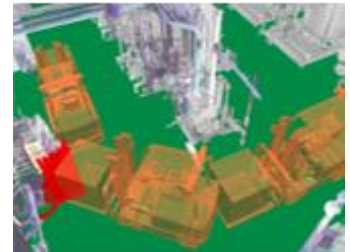
Galaxy-Eye Modeler は3Dスキャナで計測した点群をそのままエンジニアリングに活用可能な点群処理ソフトウェアです。3DCAD化をはじめとした現場の工事効率を上げる機能を多数そろえております。

代表機能

- ・配管・鋼材・ダクト・平面のCAD化
- ・干渉チェック機能
- ・レイアウト検討機能



点群を基にしたCAD化機能



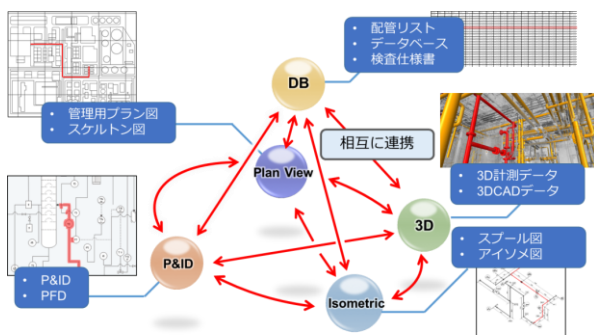
干渉チェック機能

デジタル相互連携システム

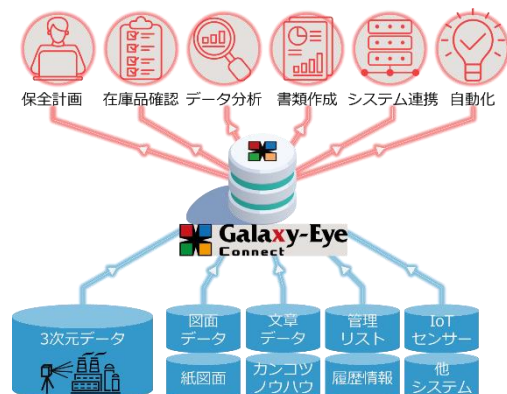


<<Galaxy-Eye Connectの概要>>

Galaxy-Eye Connectは様々な種類のデータをつなぐことで幅広い用途に活用することができるデータ連携システムです。データの連携により「調べる・探す」作業の効率化や安全性向上、技術継承の円滑化を実現し、エンジニアが本来求めている高度なエンジニアリングに、より注力することができます。



多数の種類の図面やリストを相互に連携



集約したデータを様々なアウトプットで活用

お問い合わせ先

株式会社富士テクニカルリサーチ

TEL : 045-650-6650 Mail : seminar@ftr.co.jp

TopSolid

Design



建設・設備・プラント業界向け BIM 対応 3次元 CAD システム TopSolid'Design

1. パーフェクトな CAD ツール
2. Easy to use, easy to learn
3. 圧倒的な処理速度
4. 内蔵 PDM
5. 様々なアセンブリ設計への対応
6. シミュレーションと解析
7. 高品質で高速なレンダリング
8. 企業ノウハウの蓄積と活用
9. オープンプラットフォーム
10. 設計から製造までの一気通貫を実現

設計から製造まで
データの一気通貫でものづくりを変える

1. パーフェクトなCADツール

- ・ソリッド、サーフェス、板金など多彩なモデリング
- ・フリーシェイプ機能によるダイレクトモデリング
- ・JIS、ISOやANSIに準拠した高性能な2次元製図機能
- ・2次元と3次元の連動

2. Easy to use, easy to learn

- ・簡単な操作性で習得期間を大幅に削減
- ・ドラッグ&ドロップ、コピー&ペーストやアンドウ&リドゥへの対応
- ・直観的で分かり易いダイアログボックス

3. 圧倒的な処理速度

- ・ファイルの読み込み時間の大幅な短縮
- ・大規模アセンブリでも快適に作業
- ・高速ドラフト投影

4. 内蔵PDM

- ・完全に統合されたPDM
- ・製品情報を素早く検索
- ・バージョンとリビジョンの容易な管理
- ・ファイル名や保存先の変更でもリンクを保持
- ・Office文書、他のCADデータ、画像、動画などあらゆるデータを管理
- ・誰でも、何処でも(ローカル、遠距離)、接続が可能

5. 様々なアセンブリ設計への対応

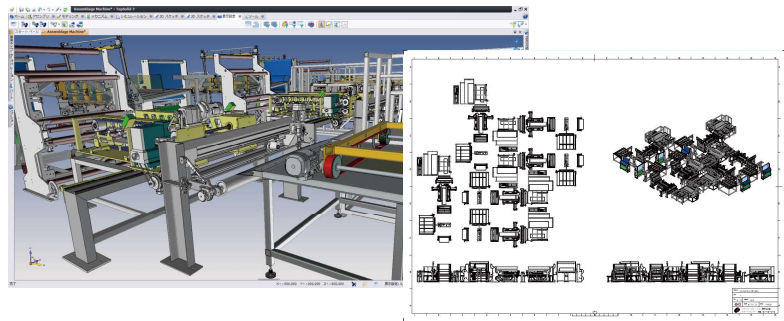
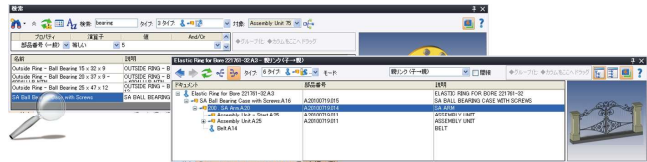
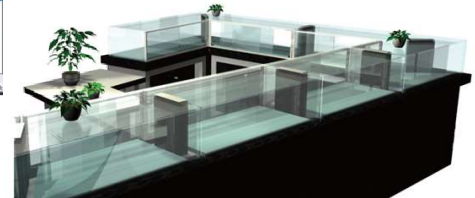
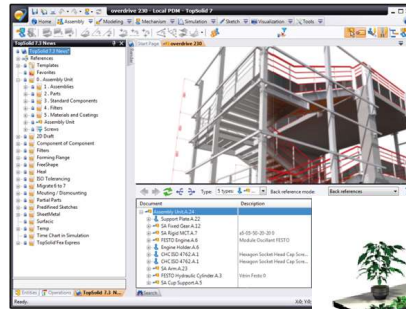
- ・トップダウン設計とボトムアップ設計
- ・アセンブリ内での部品の新規作成と編集
- ・パフォーマンス向上のための表示方法の切り替え
- ・同一のデータベースを利用したチーム設計

6. シミュレーションと解析

- ・キネマチック・シミュレーション(スライド、回転、ギア、ベルトなど)
- ・ダイナミクス・シミュレーション(重力、トルク、スプリングなど)
- ・動的干渉チェック、負荷計算や測定結果の表示
- ・FEA解析

7. 高品質で高速なレンダリング

- ・RedWay3Dエンジンによるフォトリアリスティックなレイトレーシング
- ・最新の技術を利用した高速なレンダリング



8. 企業ノウハウの蓄積と活用

- ・ウィザードとプロセスによる設計要件の定義
- ・外部からインポートした部品にも設計要件を定義
- ・カスタム品のバージョンとリビジョンの容易な管理

9. オープンプラットフォーム

- ・最新の技術を利用 (C#、.net)
- ・最新のハードウェア技術に対応 (マルチコア、レンダリングエンジンなど)
- ・多くのCADデータに対応

10. 設計から製造までの一気通貫を実現

- ・解析アプリケーションとの連動
- ・金型アプリケーションとの連動
- ・CAMアプリケーションとの連動

総販売元 **コダマコーポレーション株式会社**
E-MAIL sales@kodamacorp.co.jp
URL <https://www.kodamacorp.co.jp>



地域未来牽引企業

本社 〒224-0032 横浜市都筑区茅ヶ崎中央3-1 センター南SKYビル 4F
 TEL 045-949-1331 FAX 045-949-1515

- ・TopSolidは、TOPSOLID社のフランスおよびその他の国における商標または登録商標です。
- ・TOPSOLIDは、コダマコーポレーション株式会社の日本における登録商標です。
- ・製品仕様は改良のため予告なしに変更する場合があります。

● お問い合わせは

リーグルジャパン株式会社



RIEGL は、TLS、ULS、MMS、ALS、各カテゴリにおける
ハイエンドモデルのレーザースキャナー/システムをご提供いたします

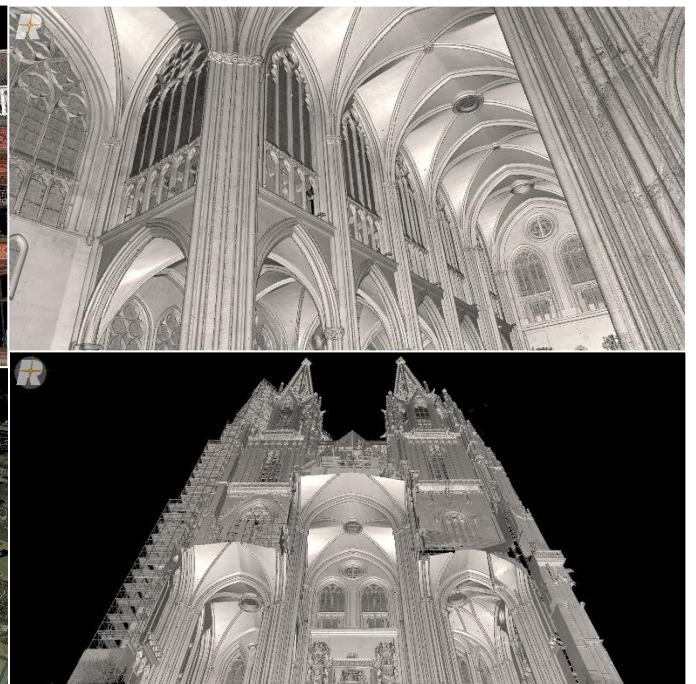
TLS 新製品 RIEGL VZ-600i

< 特長 >

- 軽量化 : 9.8kg → **6kg**
- 超高速スキャン
 - 最大パルスレート **2.2MHz** (1.8 倍 UP)
 - 最大スキャンスピード **420 ライン/秒** (1.75 倍 UP)
- RGB カメラ内蔵 : レーザー/RGB **データ同時取得**



6mm @10m 解像度 → 30 秒 !



[The RIEGL VZ-600i: High Speed Laser Scanning for Professionals - YouTube](#)

RIEGL VZ-600i MOVIE



InfiPoints の最新機能をご紹介します。

参考

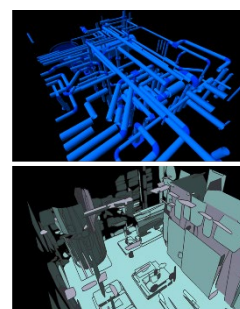
新機能 (2023年12月リリース)

点群処理を効率化

- 移動式のスキャナーで計測した格子情報のない点群処理の自動化
 - 格子情報がなくてもワンクリックで面抽出



点群 (格子情報なし)



自動抽出結果

点群を操作しながら見た目重視の表示も

- 点群とパノラマ画像を自由に表示切り替えが可能に
 - 形状確認は点群、文字を読むのはパノラマ画像で
- デジカメ写真を利用したテクスチャー作成
 - 高画質な 3D モデル作成を実現



デジカメ写真から作成した
テクスチャー付き3Dモデル



お問い合わせ: 053-413-1013 infipoints@elysium.co.jp

[⇒ InfiPoints 紹介ページ](#)

OQTON オクトン

Oqton は3Dデータを「活かす」のためのソフトウェアを提供します。

事業内容: 3次元モデルを扱うソフトウェアの開発販売

- 3次元測定された点群・ポリゴンデータからの完全モデル作成やCADデータ作成のためのリバースエンジニアリングソフトウェア
- 製造品の3次元測定データと検査基準モデルを比較した寸法、GD&T、ゆがみ、等の品質検査ソフトウェア
- ボクセルデータと接触反応デバイスを使った仮想空間での3次元モデル作成用ソフトウェア
- 3Dプリンターで3次元モデルをプリントするための準備、サポート作成、配置、スライシングを行うAM用ソフトウェア

株式会社スリーディー・システムズ・ジャパン

150-6018 東京都渋谷区恵比寿4-20-3 YGP18階

03-5798-2510 www.oqton.com

Japan@oqton.com

主力製品



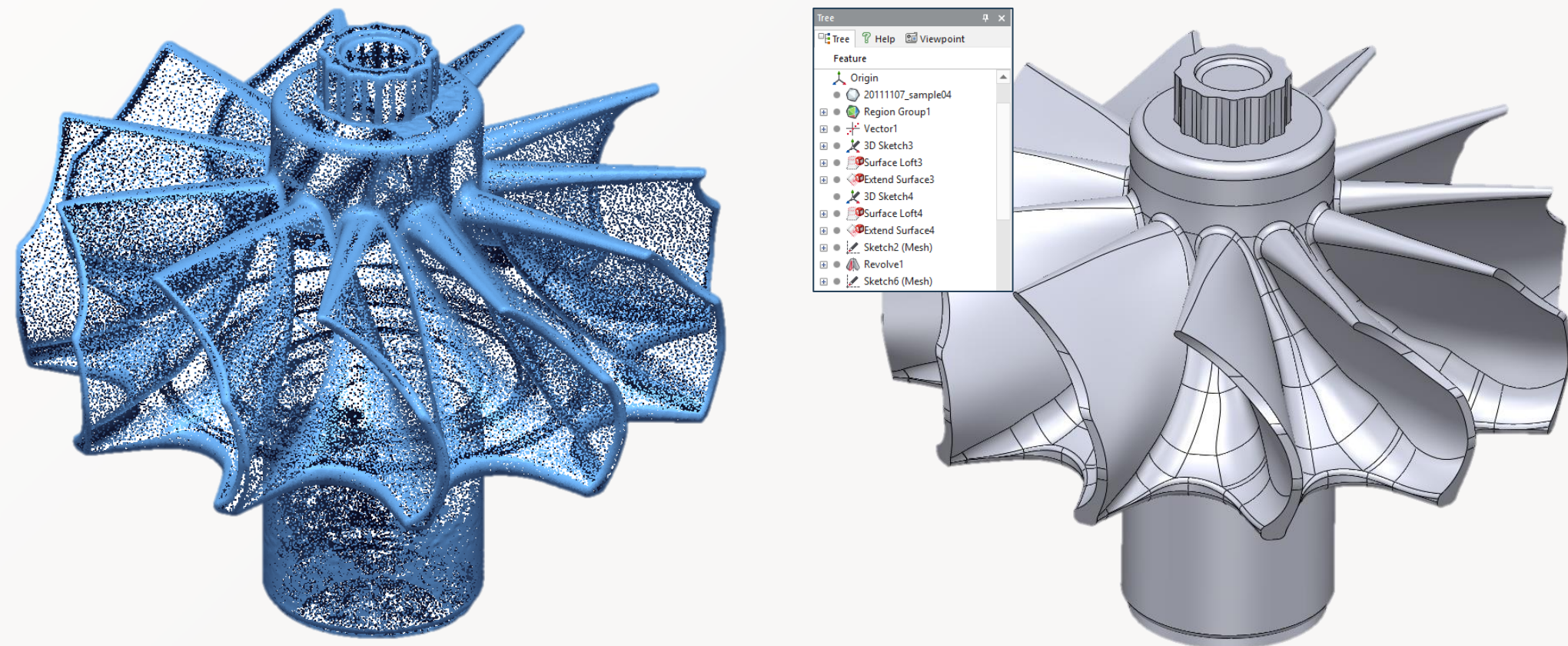
Geomagic Design X

ジオマジックデザインエックス

図面が無い場合など、実物から設計データを起こしたいならDesign Xがお勧めです。

Design Xは現物を3Dスキャンしたデジタルデータ（点群またはメッシュ）から、形状を再現したB-rep（曲面）や、寸法の入った設計データのモデリングをサポートするツールです。

「R値がわからない」「ノギスで寸法を測るのも難しい」そうしたデータもDesign Xを使えば手間を最小限にCADデータを作成することができます。



Geomagic Control X

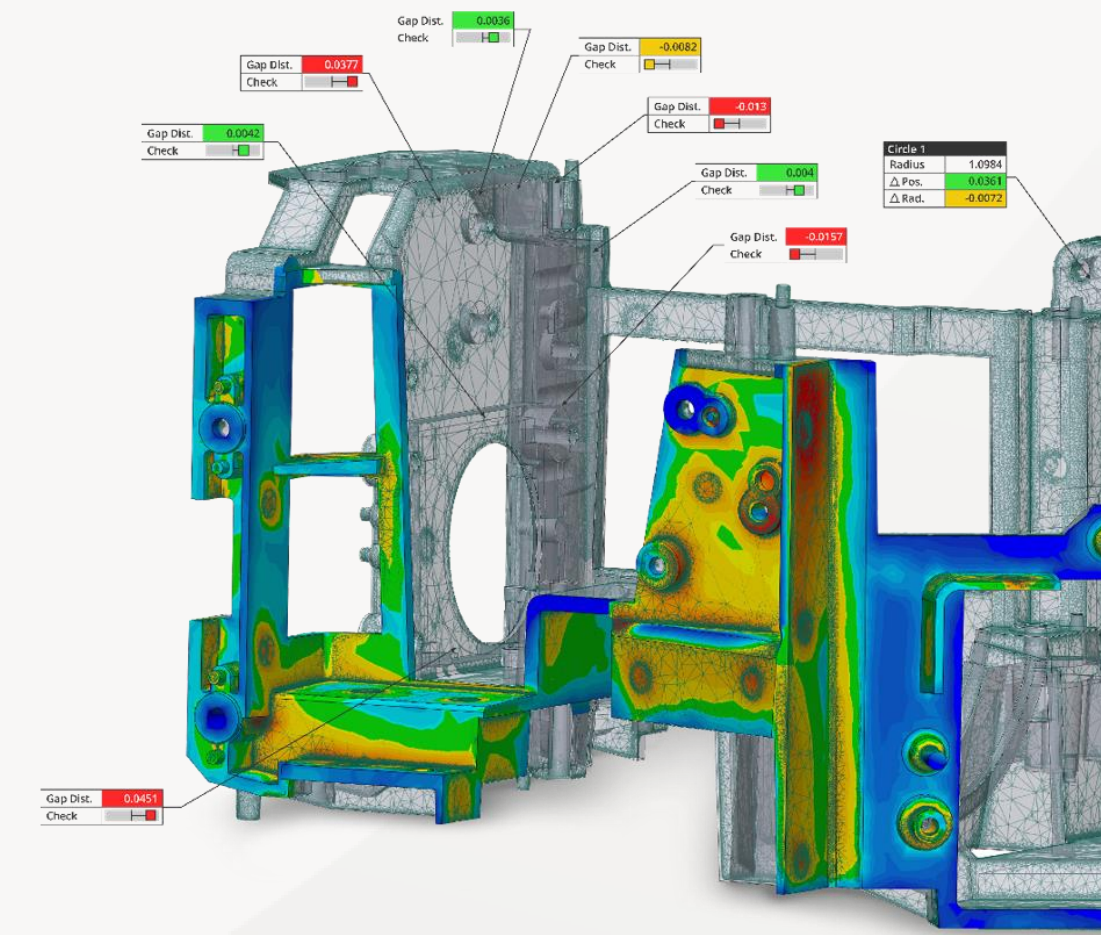
ジオマジックコントロールエックス

ノギスで測れないパーツの製造品質を測るには？

Control Xは部品を3Dスキャナーでデジタル化（点群・メッシュ）したデータを使って設計データとの寸法誤差や歪み、欠損を評価します。

3DAを使った評価、繰り返し検査、自動検査、統計レポートなどにも対応。

主な接触式測定デバイスとの直接接続により、あらかじめデータに指示した測定をガイドし、測定者が測定場所や方法を悩まずに作業することができます。



2024年4月吉日

クモノスコーポレーション株式会社
事業本部 第3チーム

jigyuhonbu3@kumonos.co.jp

SPAR2024J 第20回3次元計測フォーラム
出展概要のご案内

拝啓 平素は格別のご高配を賜り、厚く御礼申し上げます。

この度 弊社は第20回3次元計測フォーラムに出展させていただきます、
下記に記載しております技術の展示・紹介を予定しております。
これまでに培った現場実績と最新計測機器による3次元計測技術を通して、
貴社業務に貢献できればと考えております。
ご多用とは存じますが、是非ご来場いただきますよう、お願い申し上げます。

敬具

【展示内容】

- ◆ FARO 社製 3D レーザースキャナー「FocusPremium Flash」
Flash Technology を駆使した Hybrid Reality Capture を可能にした最新技術
- ◆ FARO 社製 モバイルレーザースキャナー「FARO Orbis」
独自の SLAM アルゴリズムを活用・Flash Technology を搭載、
固定スキャン能力を統合したオールインワンのモバイルレーザースキャナー
- ◆ DotProduct 社製 Dot3D ソフトウェア
スマートフォン・タブレットを用いた 3D スキャンが可能で点群ソフトウェア
iOS/Android/Windows すべての OS に対応し、誰でも簡単に素早く点群データの取得・処理
編集が可能
- ◆ 水平器付き基準球「アイ球」
当社オリジナル水平器付き基準球で正確性・作業効率アップ
座標付け&データ合成に最適



FocusPremium Flash



FARO Orbis



Dot3Dソフトウェア



水平器付き基準球アイ球