

- 点群データ
- xyz 座標データ

BIMmTool  
PointSense

ArchiCAD / Revit の  
各要素（柱・壁・梁など）に変換

BIMmTool は ArchiCAD、PointSense は Revit のアドオンソフトです。

各々点群データを専用のビューアを介して、ArchiCAD / Revit の各要素（柱・壁・梁など）に容易に変換します。

## • 点群データの場合

### Points 4(for) BIMm (点群ビューア)

数億点の点群を 360 度のビューアに表示



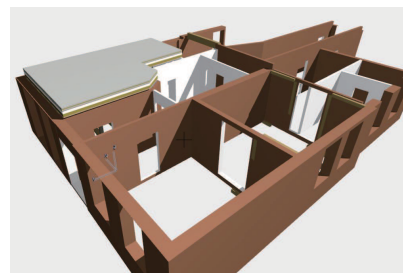
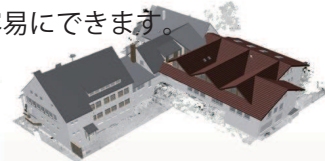
画面上で左クリックするだけでその位置の xyz 座標データを ArchiCAD 上の各要素に 対応させモデル化する。



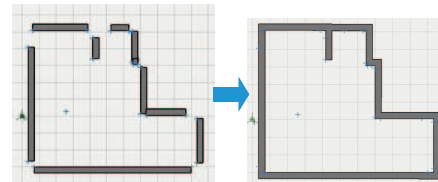
レーザースキャナー



点群データを取り扱う場合、膨大な データ対処に多大な時間を要します。 しかし『BIMmTool』を用いることによっ て必要なデータだけを取り出すことが容易にできます。



BIMmTool  
PointSense



ArchiCAD の各要素（壁・柱・梁・窓・ドア・スラブ・屋根・2D ポリライン・線など）に変換します。

## • xyz 座標データの場合



トータルステーション  
※遠距離用



Flexijet  
※近距離用

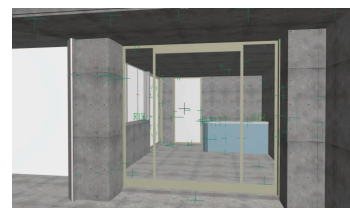
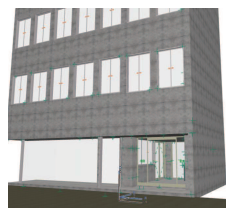
現場での直接レーザ測量したデータを ArchiCAD 上の各要素に 対応させモデル化する。

## ユーザ事例

※(株)ヤマイチテクノ本社 (大阪)



Points 4(for) BIMm (点群ビューア)



ArchiCAD/Revit の各要素に変換後

## お問い合わせ先

有限会社リビング CG (日本総代理店)

〒107-0052 東京都港区赤坂 7-3-37<sup>ラースカタ</sup> 1 階

TEL : 03-6894-7502 FAX : 03-6894-7701

mail: r.seki@livingcg.jp

