

⑰ (有)リビングCG



PointCAB + BIMmTool

ArchiCAD, Revit 対応

点群データ

PointCAB+BIMmTool

ArchiCAD, Revit の各要素 (柱・壁・梁など) に変換、或いは、範囲を指定して点群を表示

<レーザースキャナー>

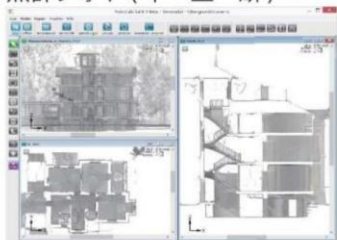


360度パノラマ

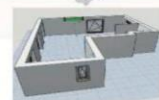


各点群データを結合  
 ・マーカー&天球を一括認識  
 ・点群データに制限なし

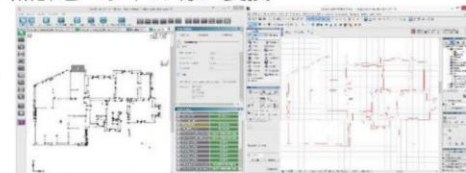
点群フォト(平・立・断)



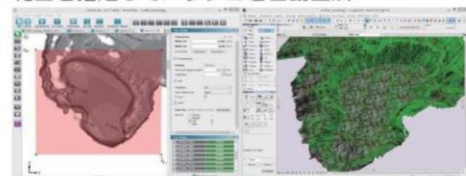
BIMmTool



点群をベクトル線に変換



範囲を指定してメッシュを自動生成



範囲を指定して点群を表示



パノラマをWEB閲覧



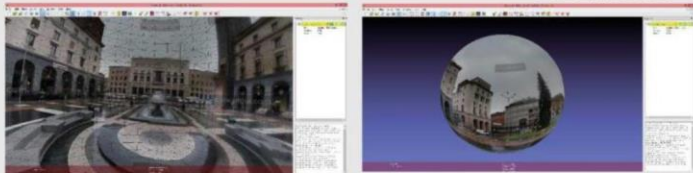
写真データ

VisualSFM+Meshlabo

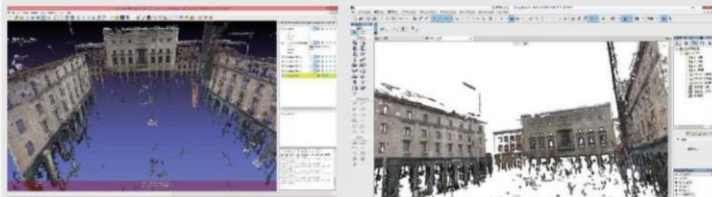
写真から点群、スカイドームを作成



250枚の写真



360° スカイドーム



MeshLaboに取り込む

ArchiCADに取り込む

お問合せ先

有限会社リビングCG

〒107-0052

東京都港区赤坂 7-3-377 ラスカタ 1階

TEL : 03-6894-7502 FAX : 03-6894-7701

mail : r.seki@livingcg.jp